

Angers Nautique Aviron

Coupe des Dames

13 & 14 Octobre, Angers

Samedi | Compétition Femmes
Dimanche | Compétition Hommes



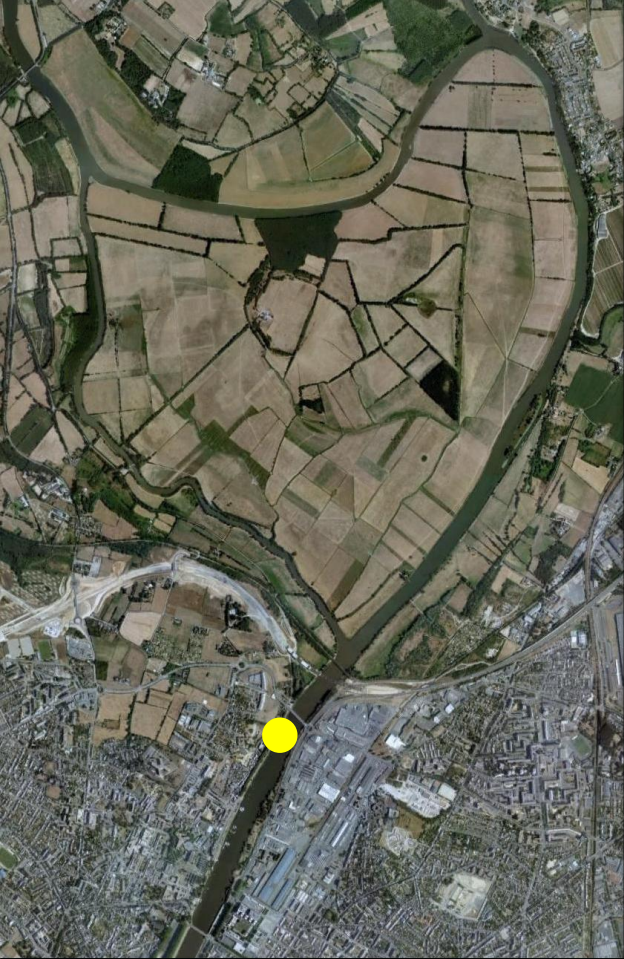
02 41 48 23 61
www.angersnautique.org
11, rue Larrey 49100 Angers



Commentaires :

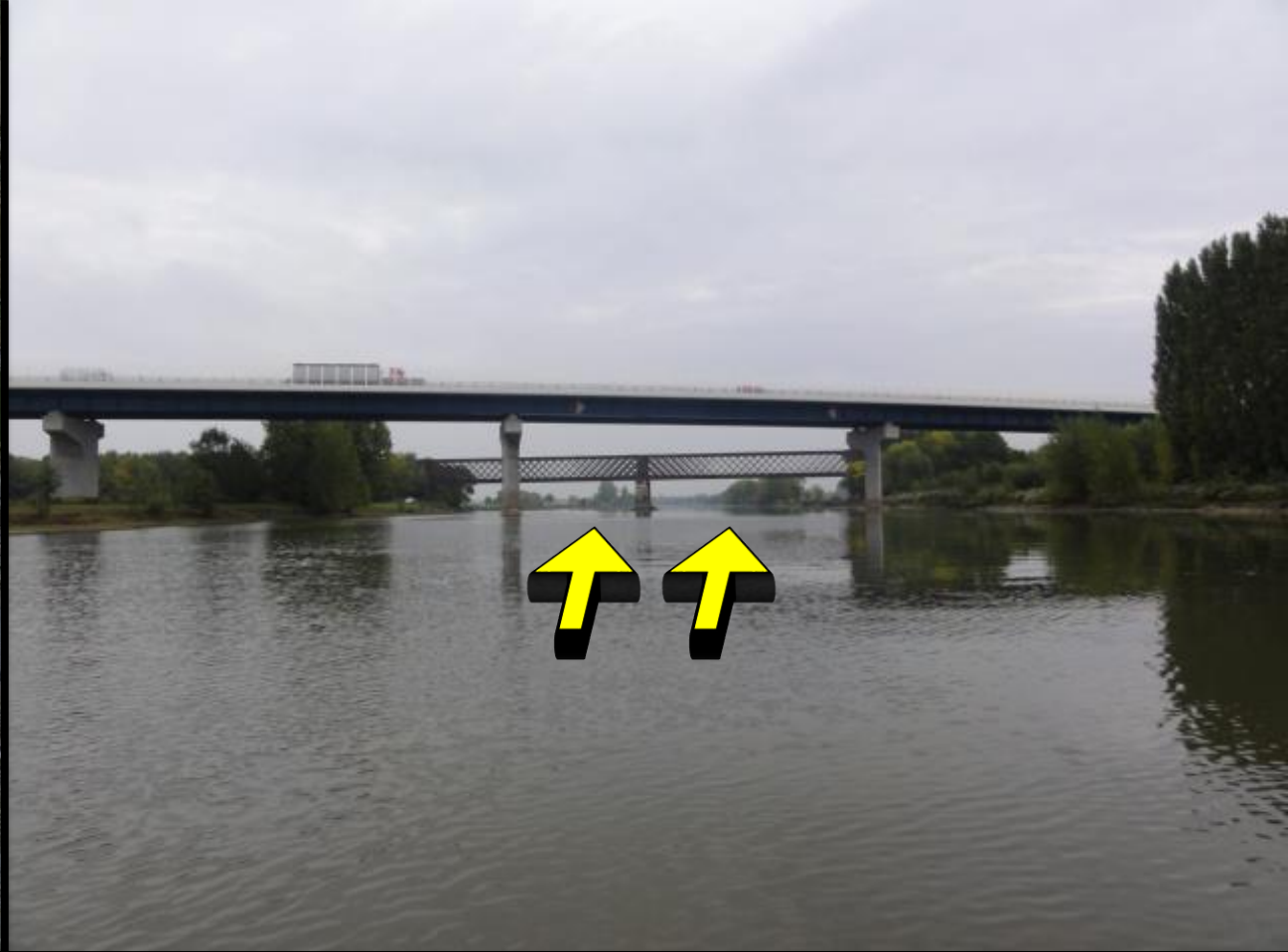
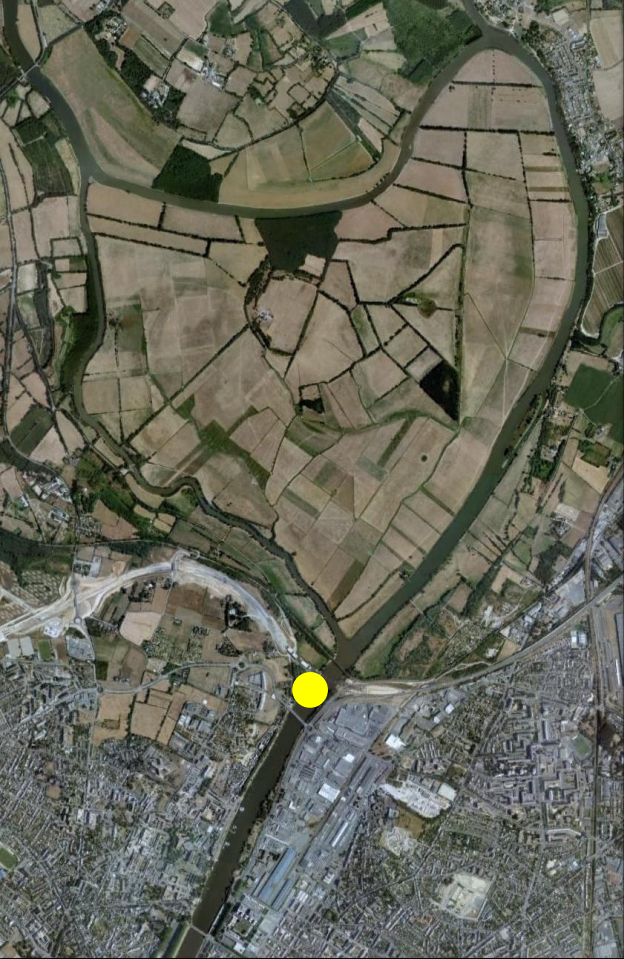
Distance parcourue : 0km

C'est le départ en ligne, par 3, 4 ou 5 bateaux



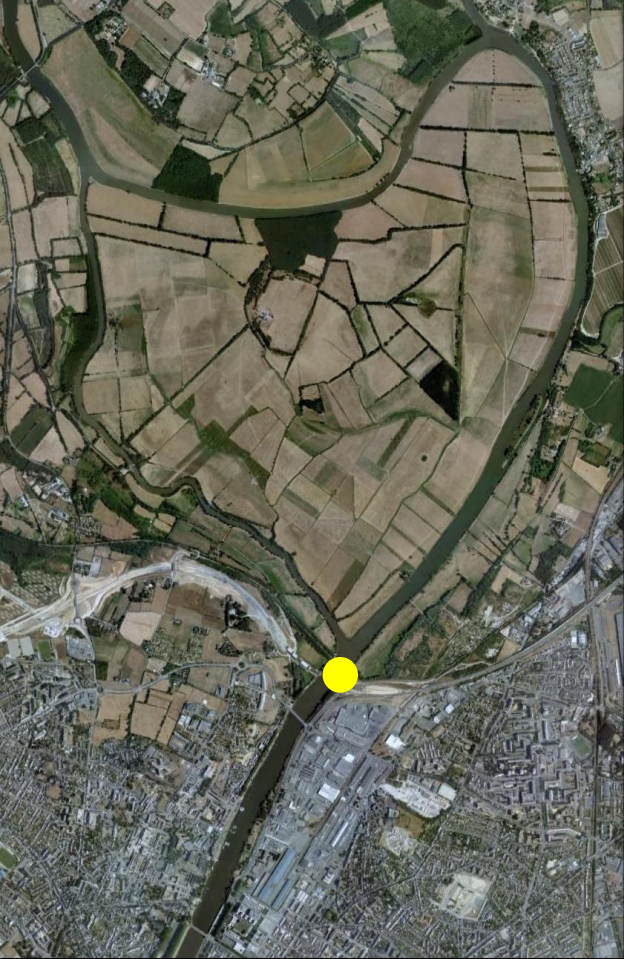
Commentaires :

- Distance parcourue : 1,3km
- Pont Jean Moulin
- Tout le monde passe entre les deux piles, sans les heurter et sans trop faire de queue de poisson, ce n'est pas fairplay
- Et au pire, on peut passer à droite




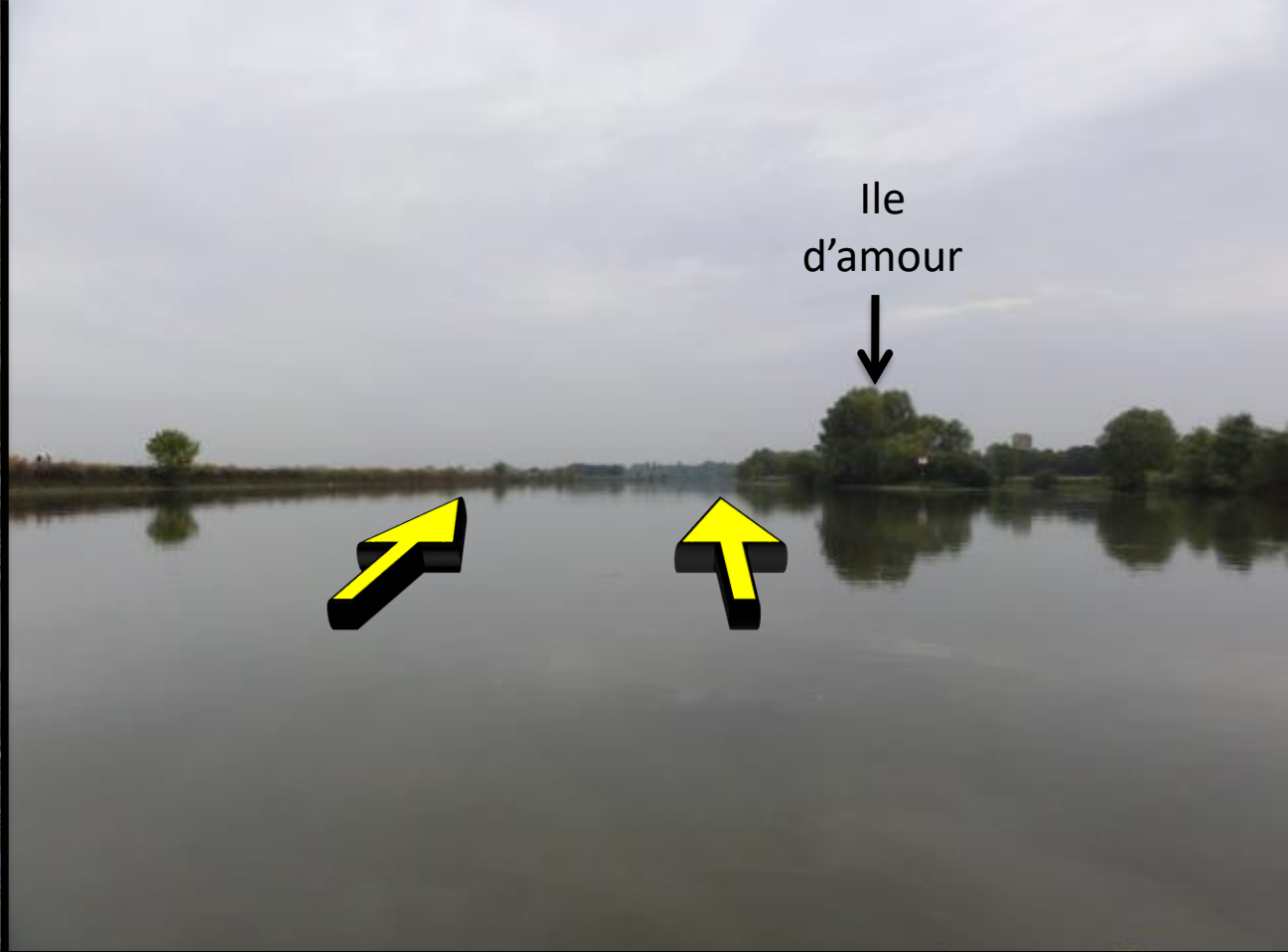
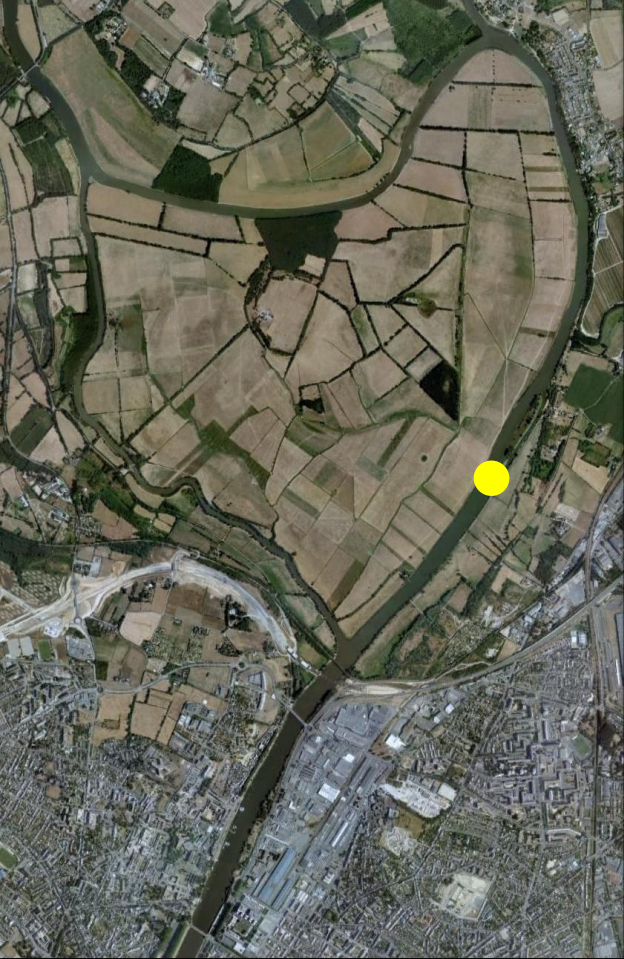
Commentaires :

- Distance parcourue : 1,6km
- Pont de l'autoroute
- Pas d'autre choix, on passe entre les deux piles



Commentaires :

- Distance parcourue : 1,7km
- Pont de chemin de fer
- Le passage se fait à droite de la pile de pont. Si trois bateaux se présentent de front, alors le troisième est autorisé à passer à gauche.
-  Attention aux bateaux qui arrivent de la Mayenne



Commentaires :

- Distance parcourue : 3,3km
- Ile d'Amour
- Bien rester dans le chenal car la rivière n'est pas profonde dans le prolongement de l'île.




Commentaires :

- Distance parcourue : 6,1km
- Ecoflant – embouchure Sarthe & Vieille Maine
- Tourner à gauche pour prendre la Vieille Maine



Commentaires :

- Distance parcourue : 6,3km

-  Il est impératif de passer entre les poteaux de balisage du chenal, sinon, vous casserez du matériel



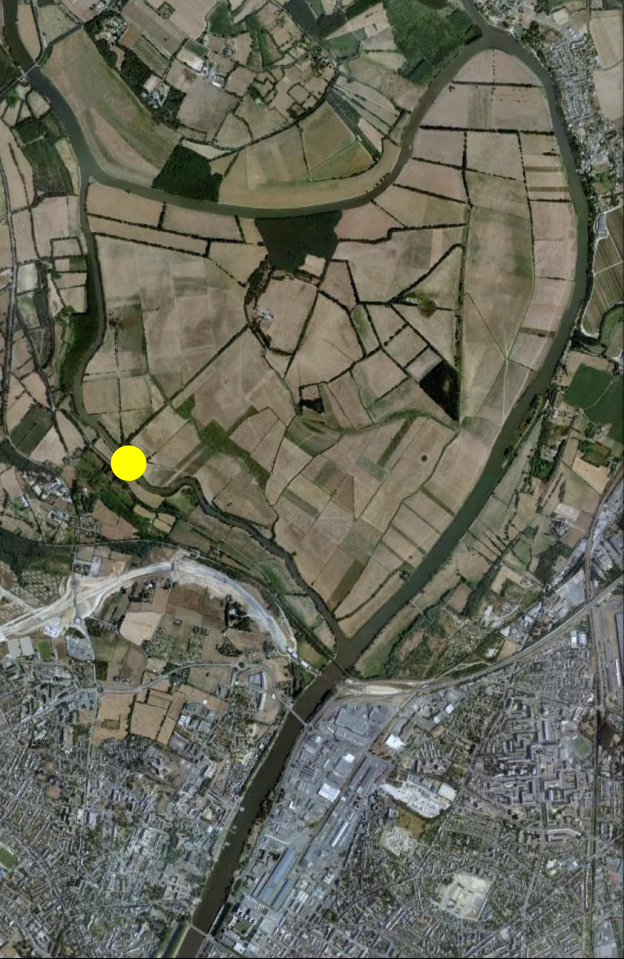
Commentaires :

- Distance parcourue : 7km
- Il est impératif de passer entre les poteaux de balisage du chenal, sinon, vous casserez du matériel



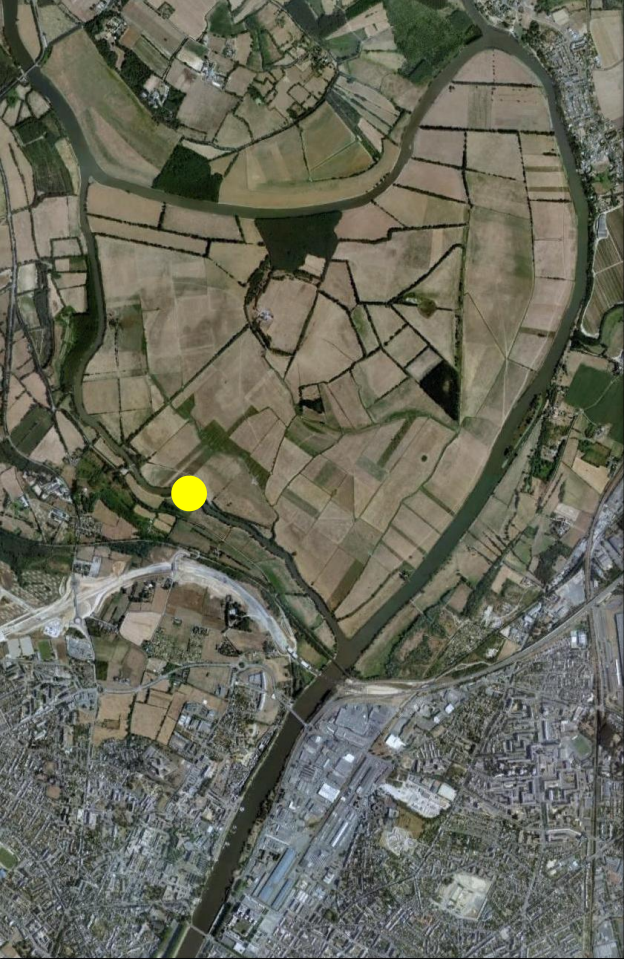
Commentaires :

- Distance parcourue : 9,2km
- Gratte-Cul – embouchure Vieille Maine & Mayenne
- Tourner à l'extérieur des bouées



Commentaires :

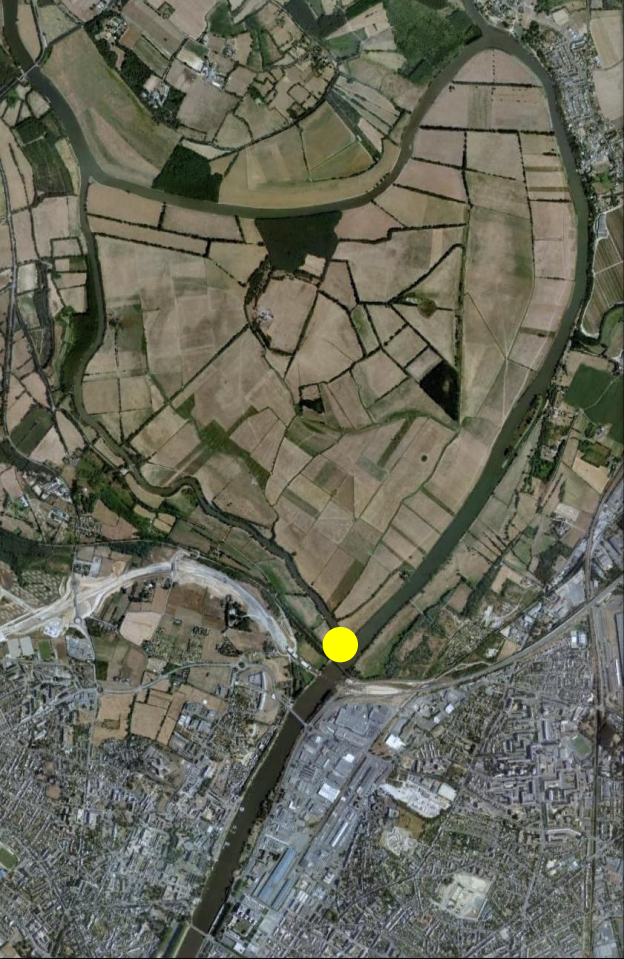
- Distance parcourue : 11,1km
- Bac de l'île Saint Aubin
- Pour passer le bac doit être rangé à gauche, s'il est à droite, stopper votre bateau
- Un câble est tendu mais est suffisamment haut pour ne pas toucher les têtes, même des plus grands




Commentaires :

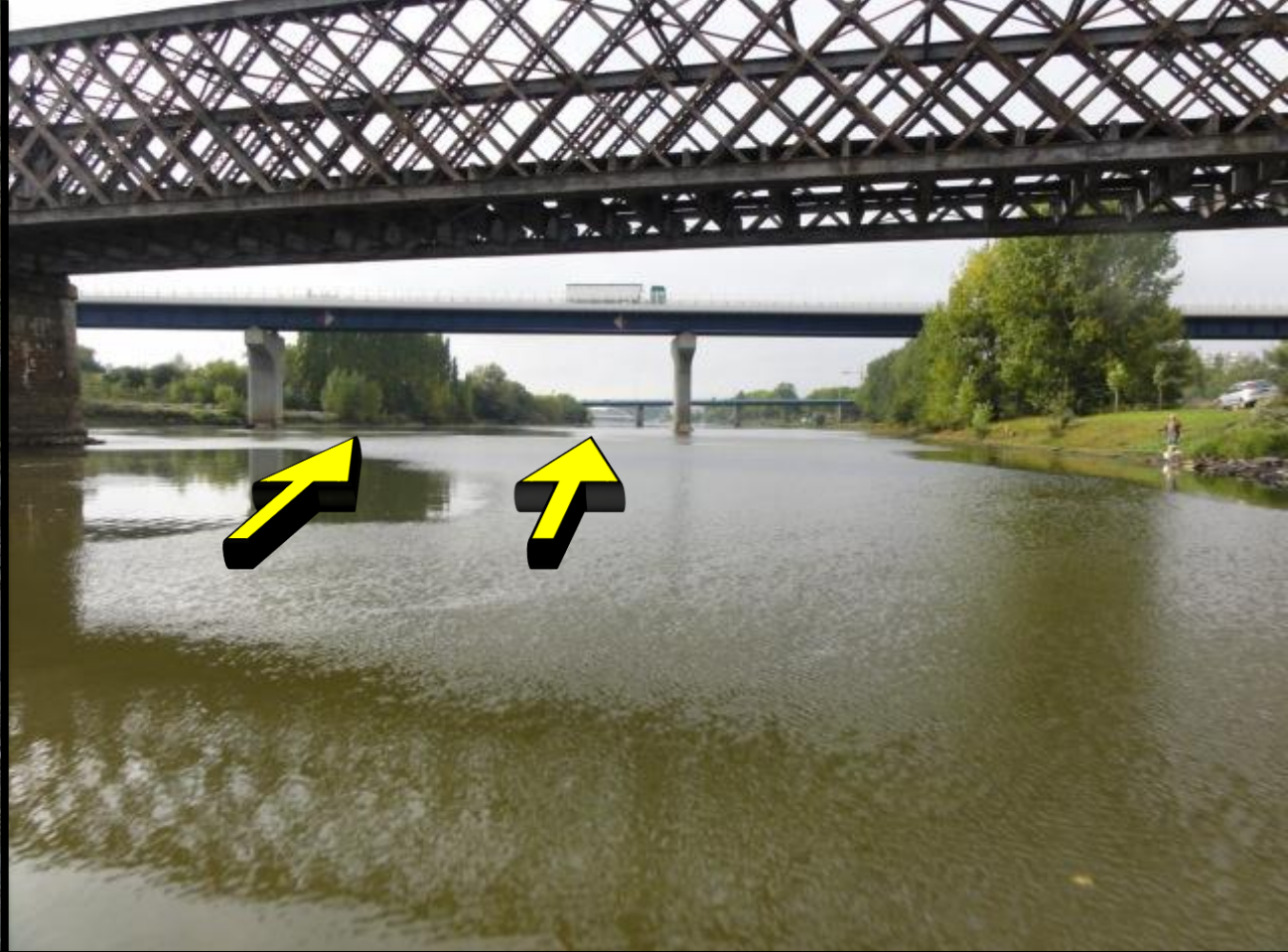
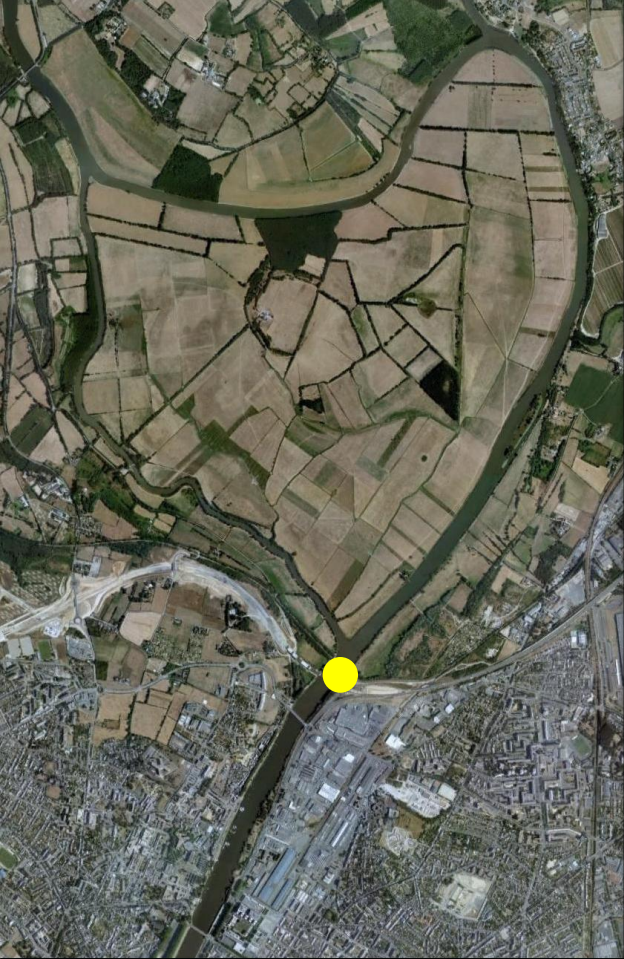
- Distance parcourue : 11,6km
- Virages serrés sur la Mayenne
- Le virage à gauche se négocie avec la barre uniquement
- Le virage à droite qui suit doit être effectué avec les rameurs tribords qui ne forcent pas, les bâbords tribords sont à fond

• **Ralentissez**



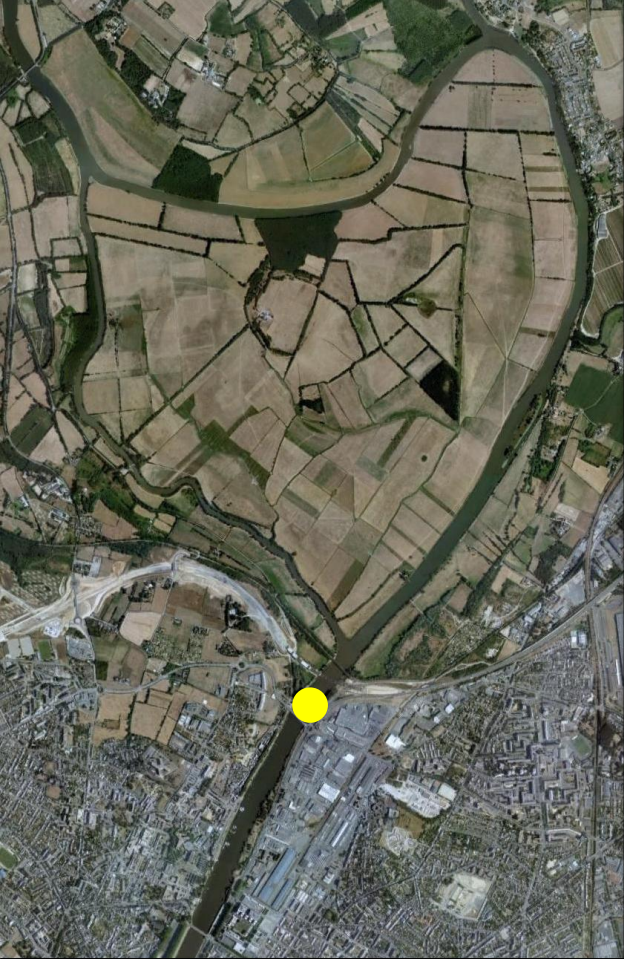
Commentaires :

- Distance parcourue : 13km
- Arrivée sur la Maine (formée par le mariage de la Mayenne et de la Sarthe)
- On passe à droite de la pile du pont de chemin de fer
-  Attention aux bateaux qui viennent en face



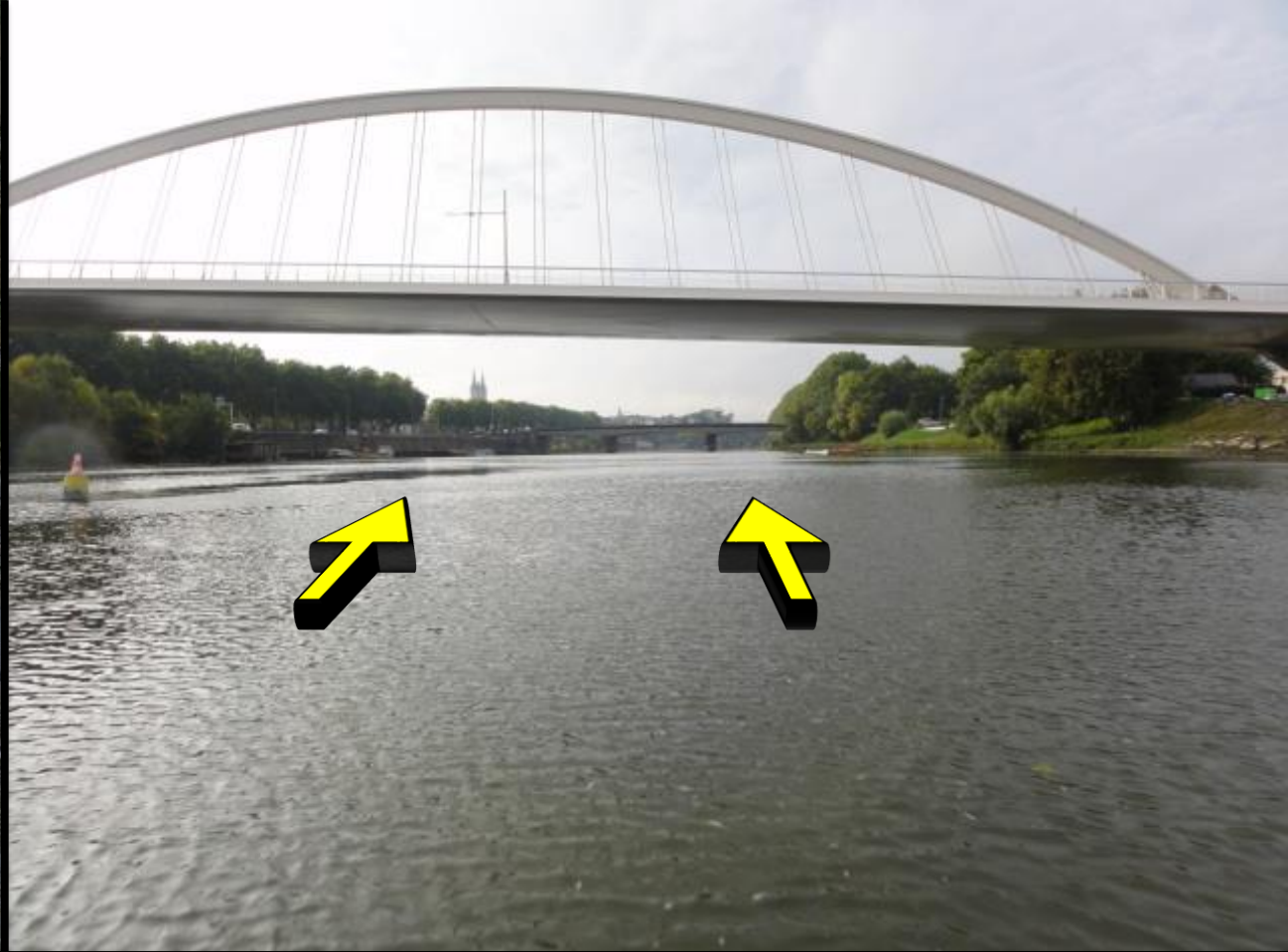
Commentaires :

- Distance parcourue : 13,2km
- Pont de l'autoroute
- On passe entre les deux piles ou à droite



Commentaires :

- Distance parcourue : 13,5km
- Pont Jean Moulin
- On passe entre les deux piles



Commentaires :

- Distance parcourue : 15km
- Pont « Confluence », dernier point avant l'arrivée dans quelques mètres