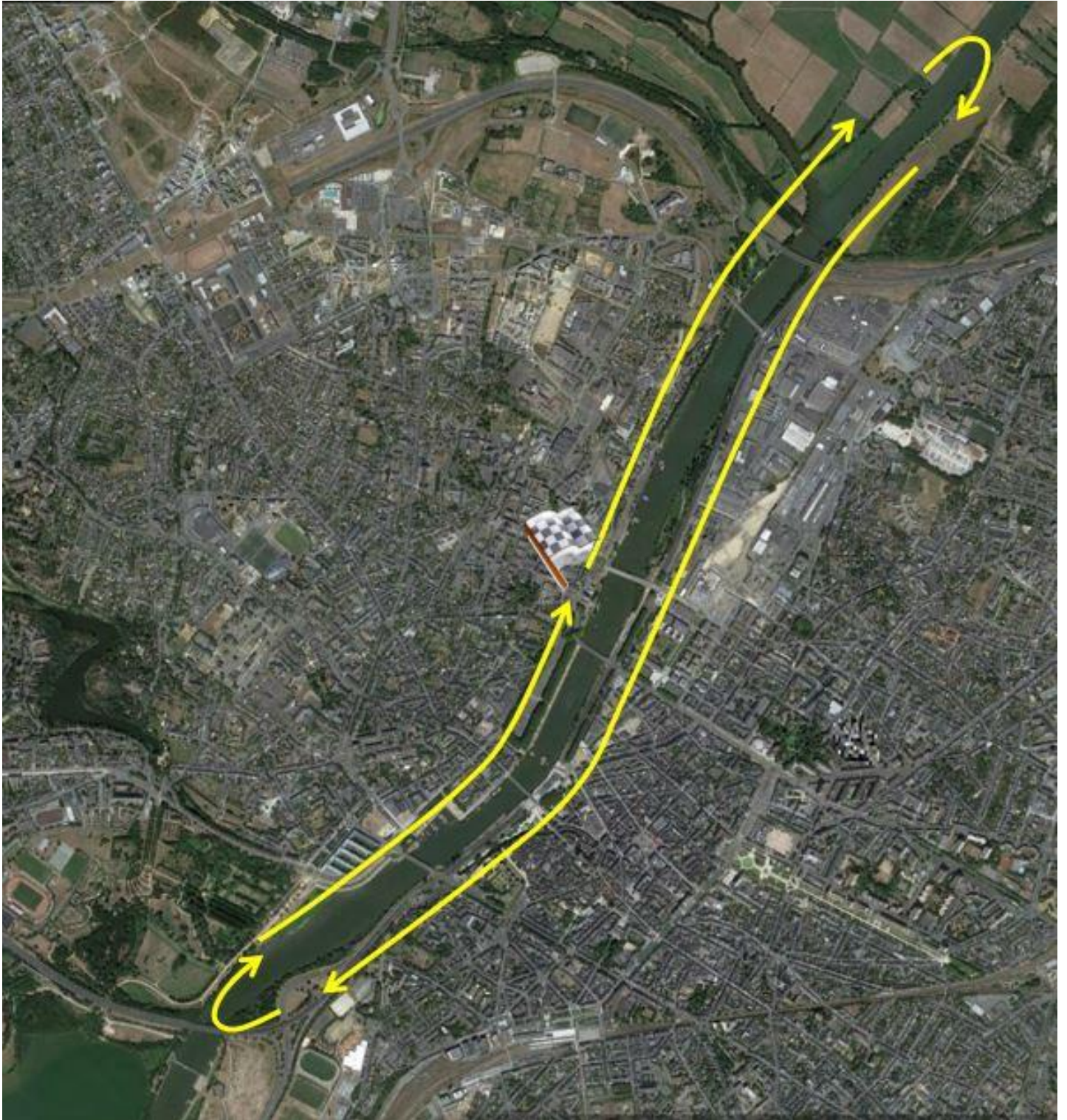


Parcours Coupe des Dames 2022



Sens de circulation :

Remontée de la rivière sur la rive droite, et descente sur la rive gauche.

Nous sommes inversés par rapport au sens de navigation normal.

Zone départ :

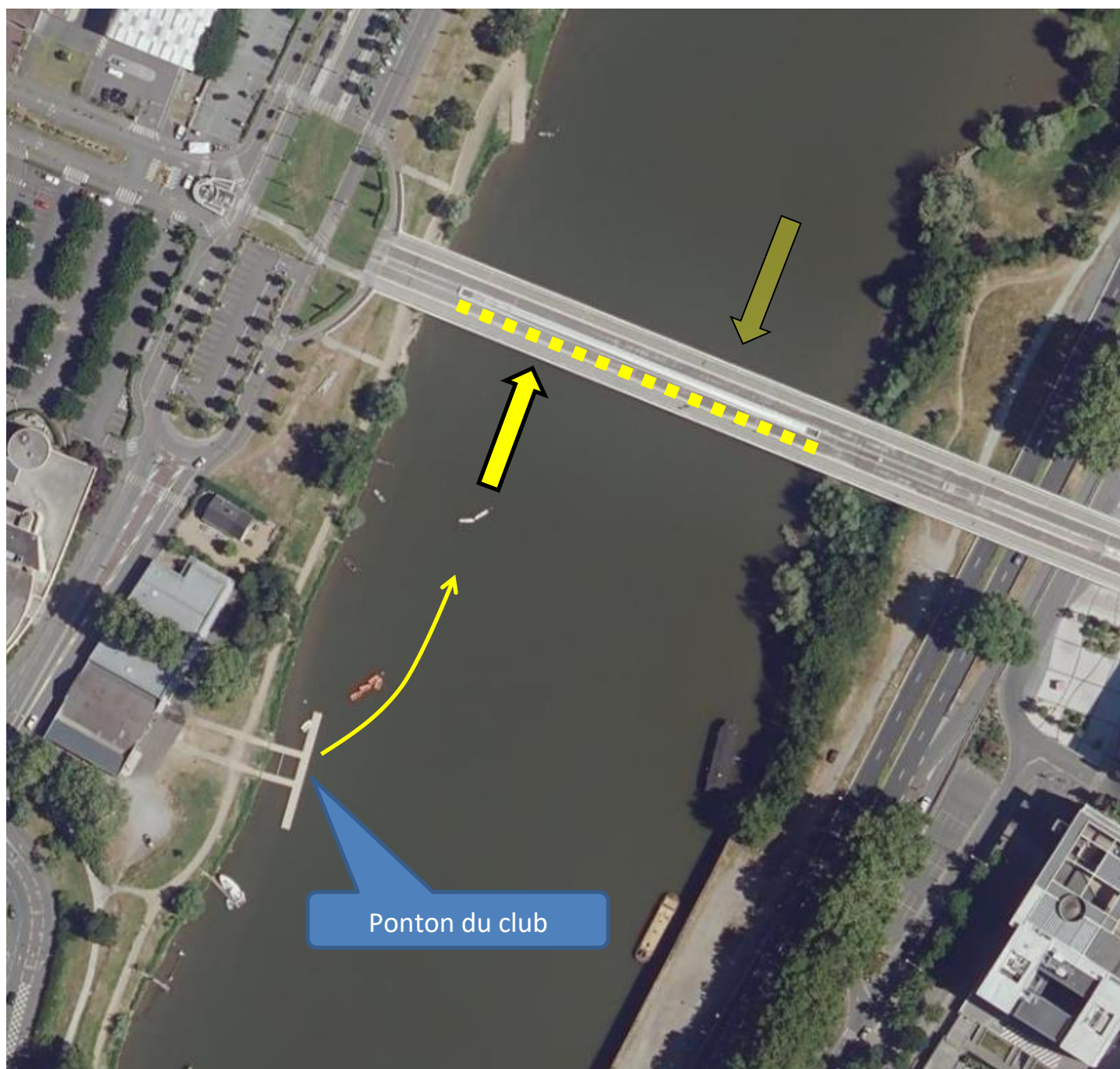
Départ sous le pont du tramway.

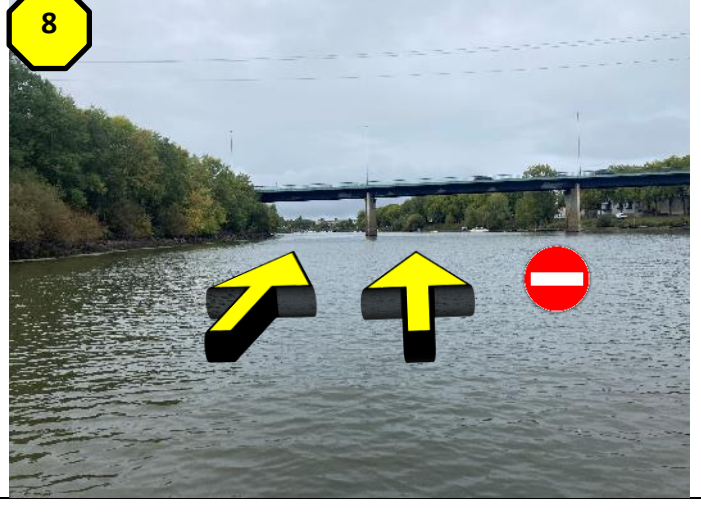
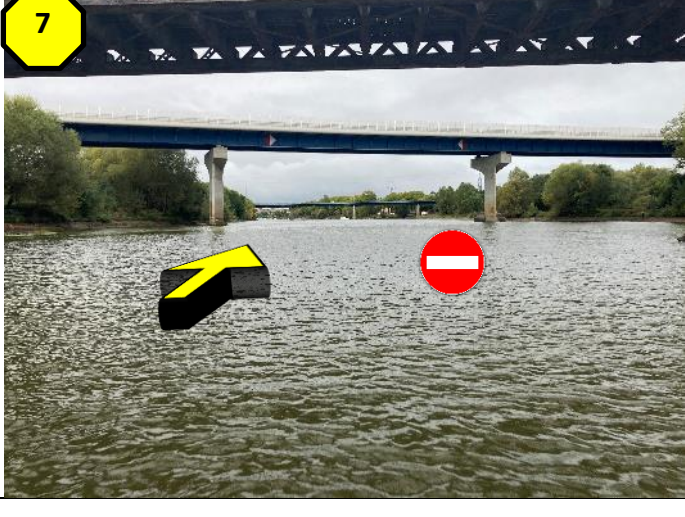
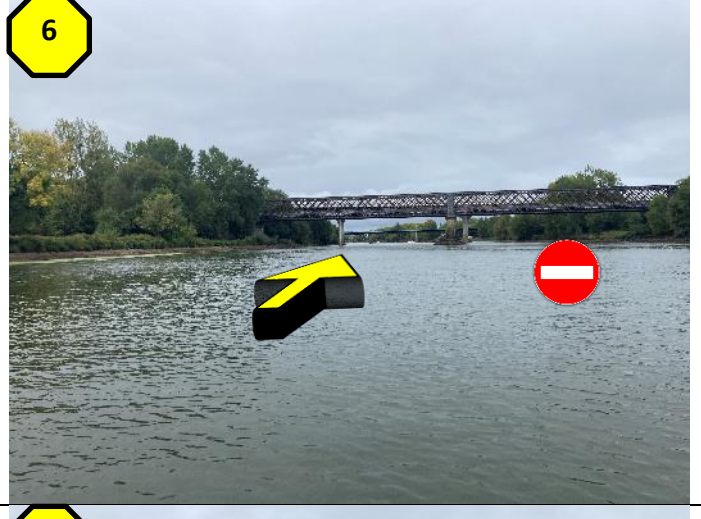
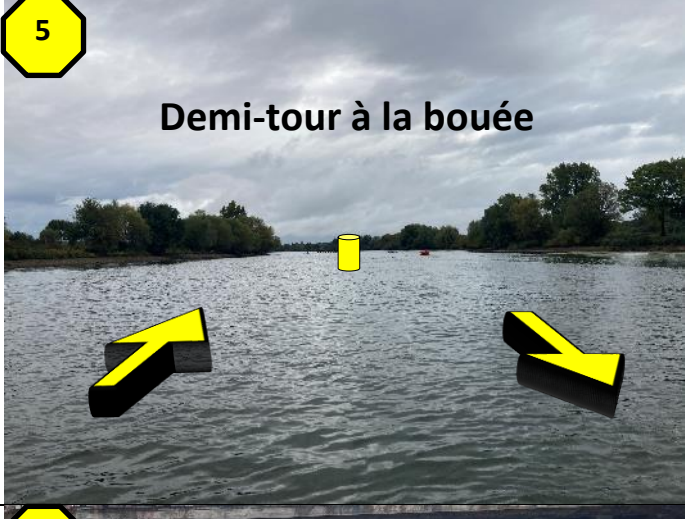
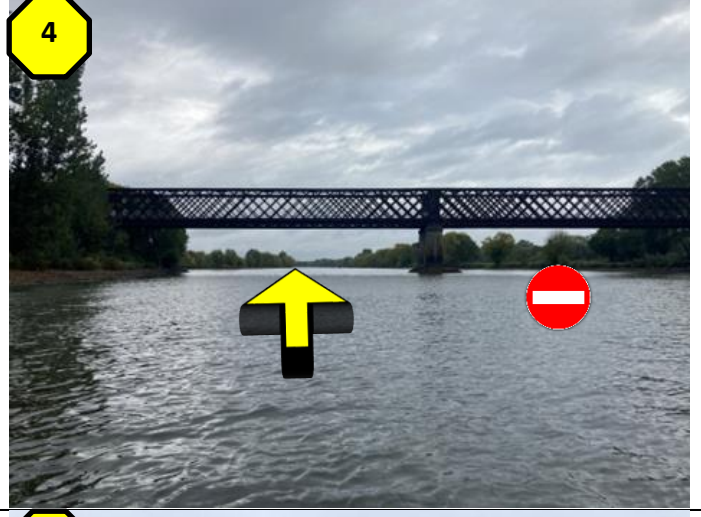
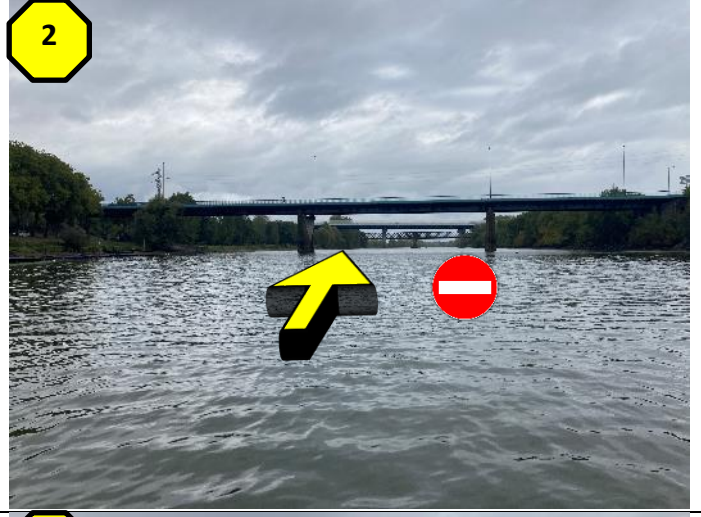
Départ arrêté, ce n'est pas un départ lancé.

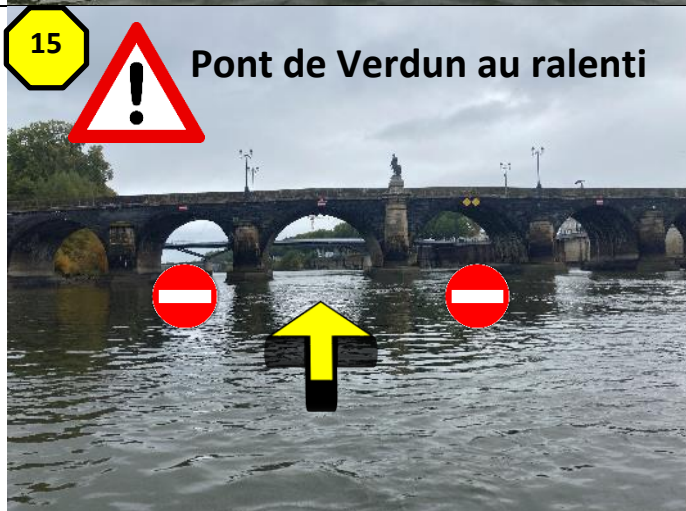
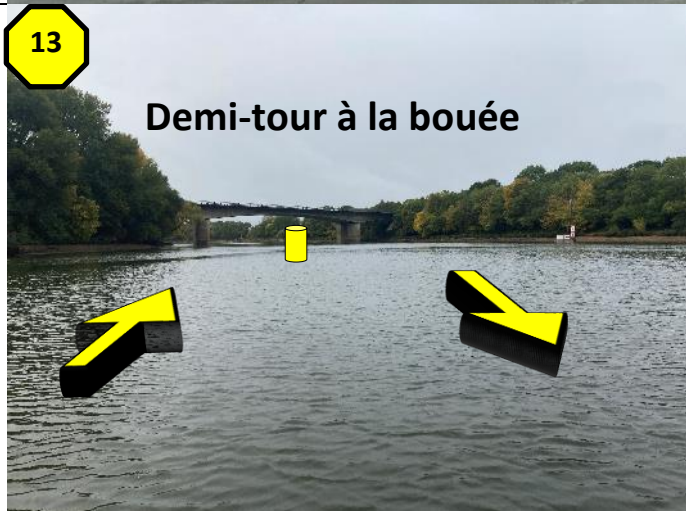
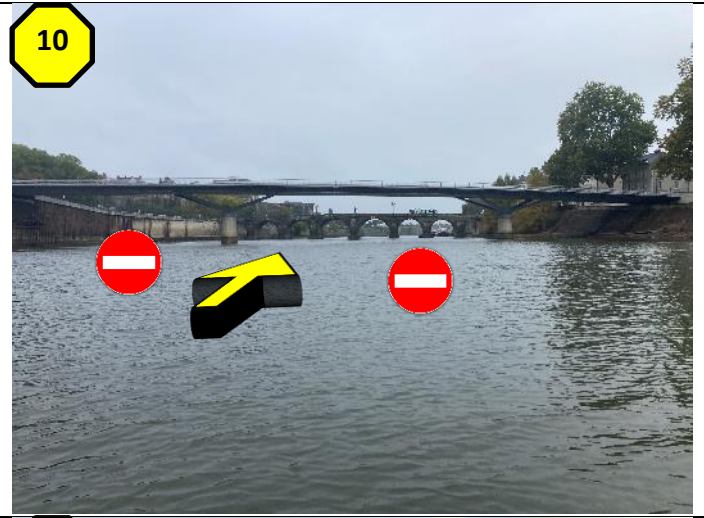
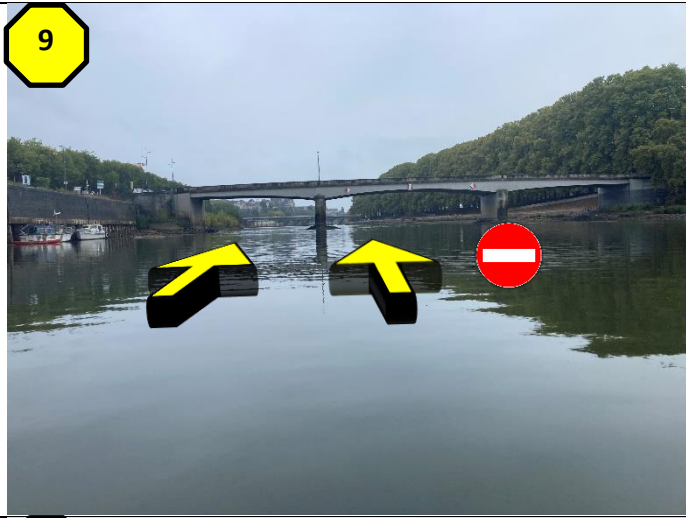
Il n'y a pas de zone d'échauffement sur l'eau, il faut donc s'échauffer à terre et préparer les réglages à terre.

Départ du ponton, derniers réglages, on se met en tenue, on s'approche de la ligne de départ.

On se met aux ordres du starter.







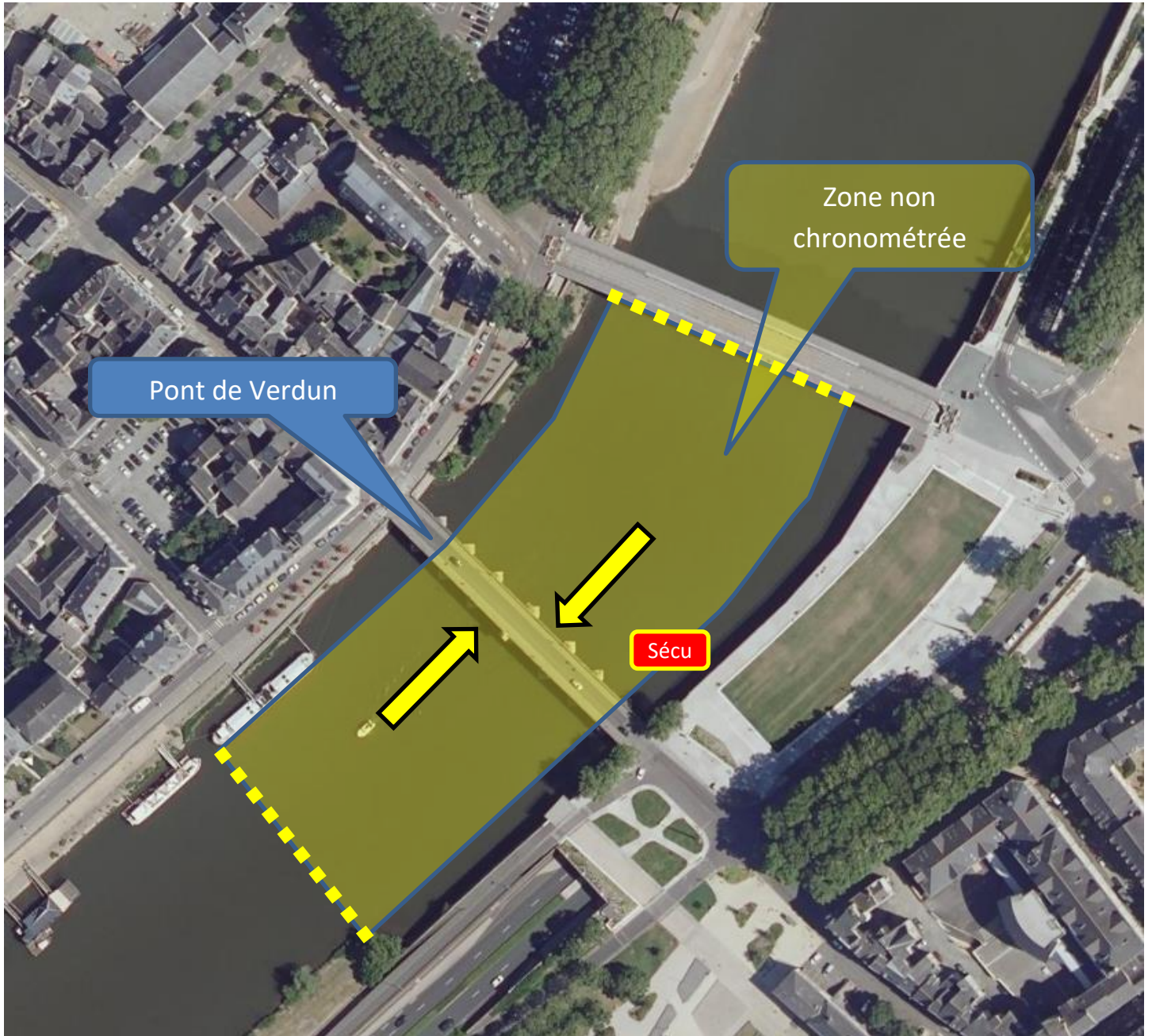


Passage du pont de Verdun :

100m avant le pont de Verdun, le chronomètre est arrêté.

L'équipage est à l'écoute de son barreur pour passer au milieu de l'arche

100m après le pont de Verdun, le chronomètre est relancé.



Zone arrivée :

La ligne d'arrivée est sous le pont de la Haute Chaine. L'arrivée sera signalée par un sifflet

Après l'arrivée, on se dirige tranquillement vers le ponton.

